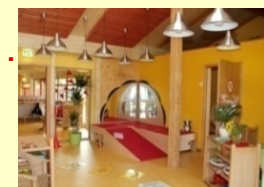




Moderne Familienpolitik als Markenkern
Familie unterstützen - Generationen verbinden!

GESUND
AUFWACHSEN
UND LEBEN



■ **3.843 Einwohner** (Februar 2022)

verteilt auf 34 Wohnplätze mit Hauptort Michelfeld (rd. 2.650 EW) sowie
Teilorte Gnadental, Rinnen, Neunkirchen, Witzmannsweiler/Blindheim, Büchelberg



■ **Qualitätsorientiertes Wachstum - Stabilisierung bei 4.000 Einwohnern**

Ziel: dauerhaft über 30 neugeborene Kinder pro Jahr.

1.451 Einwohner sind aktuell über 55 Jahre alt, davon derzeit 768 EW über 66 Jahre.

■ **1.650 Arbeitsplätze** in der Gemeinde

■ **Güter und Dienstleistungen für alle Lebensbereiche (Kerz/Haller Westen)**

■ **Hervorragend ausgebaute Infrastruktur**

Wohnumfeld, Gemeinschafts-/Freizeiteinrichtungen, Spiel-/Sportstätten..

■ **Kindertagesstätten** mit Kinderkrippe (Ganztagsbetrieb)

rd. 190 Kinder in 11 Gruppen (ausschließlich kommunal)

■ **GRUNDSCHULE+** mit flexibler Ganztagsstruktur

rd. 160 Schüler in 8 Klassen (dauerhaft zweizügig)

■ **Alle weiterführenden Schulen**

innerhalb der Verwaltungsgemeinschaft SHA im Schulzentrum SHA-West

■ **28 Vereine und Gruppen** sowie die Kirchen

prägen das kommunale Leben; vielfältig - bunt - engagiert.