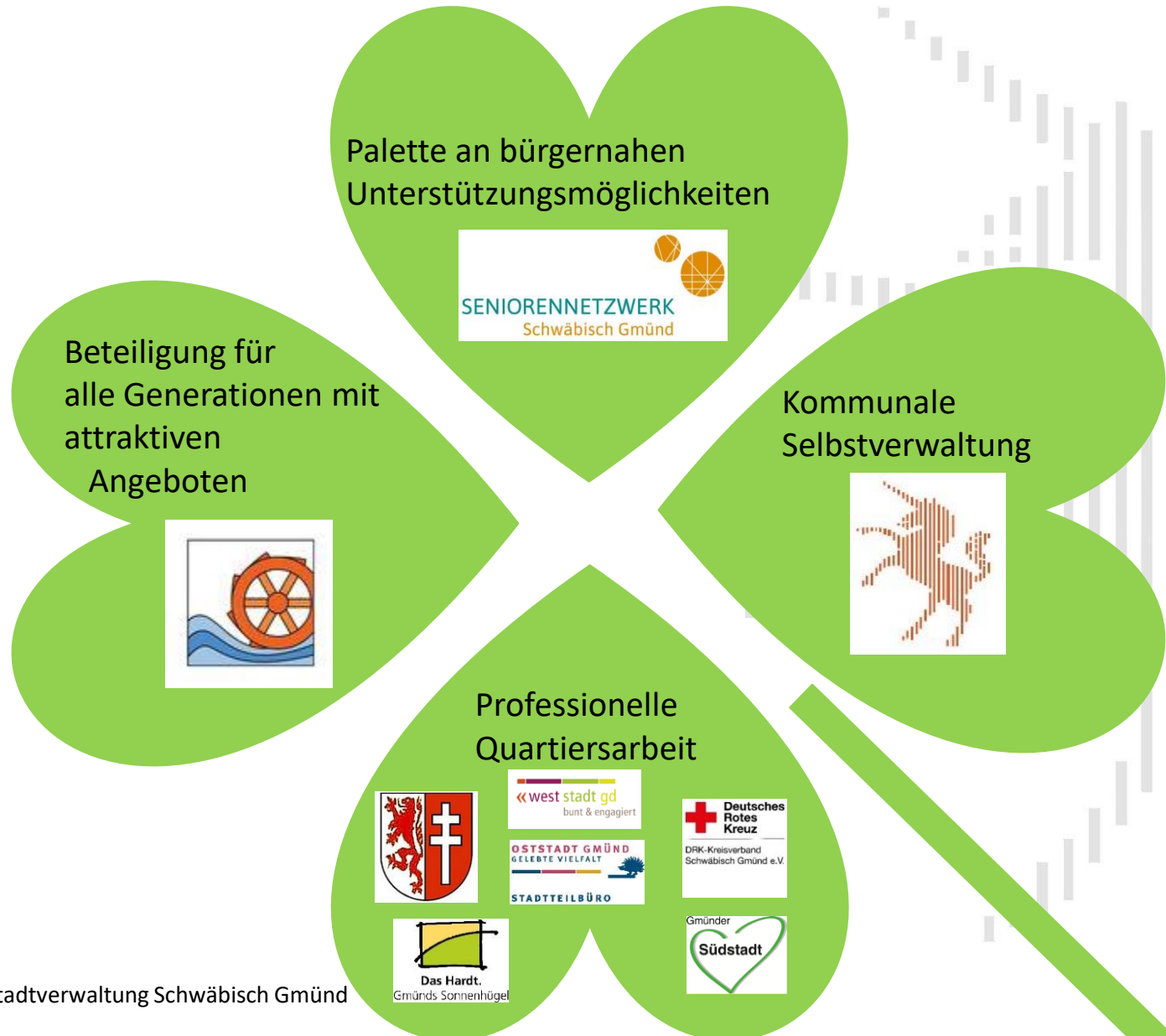


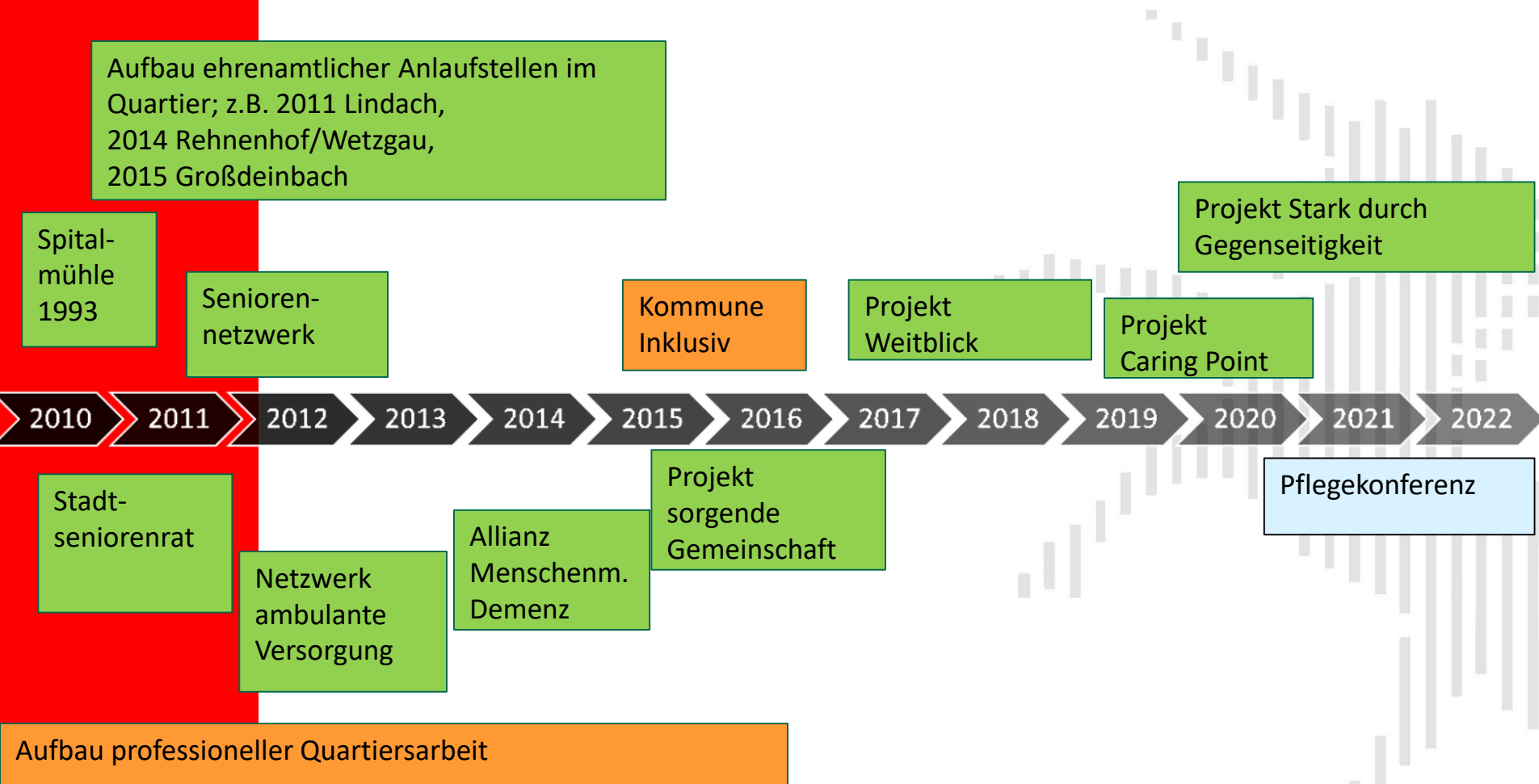


Caring and Sharing Communities – Aufbau von Nachbarschaftsnetzwerken für Jung & Alt

Konzept Gmünder Seniorenarbeit - Kleeblatt



Zeitschiene Seniorenarbeit Schwäbisch Gmünd



Aufbau von Nachbarschaftsnetzwerken für Jung & Alt



Seniorennetzwerk Schwäbisch Gmünd

Ziel:

Unterstützung älterer und hilfebedürftiger Menschen bei der Bewältigung ihres Alltags in der eigenen Häuslichkeit

Eckpfeiler:

Teilhabe am gesellschaftlichen und kulturellen Leben

Grundversorgung und Mobilität

Prävention

Soziale Kontakte

Unterstützung in der Häuslichkeit

Unterstützung in Krisensituationen

Umsetzung:

Aufbau eines engmaschigen Netzwerkes

Bildung familienergänzende/- ersetzende Dienste im Ehrenamt (Bausteine)

Kooperation mit Trägern ambulanter Hilfen, Beratungsstellen, professionellen Diensten, Kirchen, uvm

B A U S T E I N E

Morgenohr

Besuchsdienst

Spazierpaten

Seniorenfahrdienst

Wohnberatung

Mittagstisch
unter`d Leut

Leihgroßeltern

Handwerkliche
Senioren Dienste

Telefonseelsorge

Rettungsdose

Einkaufsdienst
Gmünder Radler

Gesprächskreis für
pflegende
Angehörige

Ambulanter
Hospizdienst

Aufbau von Nachbarschaftsnetzwerken für Jung & Alt

Stolpersteine:

- mangelnde Mobilität
- Finanzielle Ausstattung
- Ehrenamt braucht Hauptamt
- Demografische Zusammensetzung
- Migrationshintergrund
- Mangelnde Würdigung des Ehrenamts
- Armut

Aufbau von Nachbarschaftsnetzwerken für Jung & Alt

Gelingensfaktoren:

- Treffpunkte, am besten mit Mehrfachnutzung
- feste Ansprechpersonen
- übergreifende Veranstaltungen (Feste, Angebote)
- gut ausgebautes Netzwerk
- Anpassung an örtliche Gegebenheiten
- Öffentlichkeitsarbeit
- Ehrenamtsstruktur
- Vertrauensvolle Zusammenarbeit mit Akteuren vor Ort